







# Capacidad de Levantamiento

## Modelo National CRANE Corporation

23 TON

R23-A

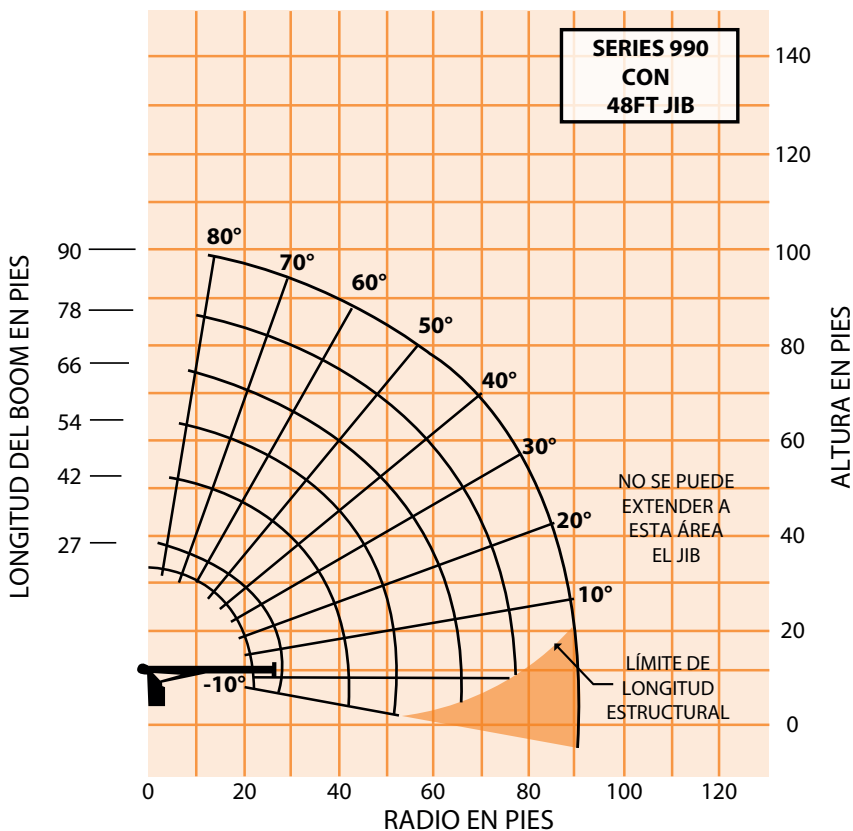
RADIO DE CARGA (PIES)	ÁNGULO DEL BOOM CARGADO	27FT BOOM (lb)	ÁNGULO DEL BOOM CARGADO	42FT BOOM (lb)	ÁNGULO DEL BOOM CARGADO	54FT BOOM (lb)	ÁNGULO DEL BOOM CARGADO	66FT BOOM (lb)	ÁNGULO DEL BOOM CARGADO	78FT BOOM (lb)	ÁNGULO DEL BOOM CARGADO	90FT BOOM (lb)	DEDUCIR DEL EQUIPO (lb)
5	79	46.000											
8	72	32.300											
10	67	26.700	76.5	23.500	80	22.000							
12	62	22.800	73.5	20.500	77.5	18.800							
14	57	19.800	70.5	17.700	75.5	16.400	79	15.200					
16	51	17.400	67.5	15.700	73.5	14.500	77	13.300	79.5	12.400			
20	37	13.800	61	12.700	68.5	11.700	73	10.800	76.5	10.000	79	9.500	
25			52.5	10.100	62.500	9.400	68.5	8.700	72.5	8.000	75.5	7.600	
30			43	8.250	56	7.800	63.5	7.100	68.5	6.500	72	6.100	
35			30	6.550	49	6.400	58.5	6.000	64.5	5.450	68.5	5.100	
40					41	5.400	53	5.100	60	4.650	65	4.400	
45					31.5	4.400	47	4.400	55.5	4.000	61.5	3.800	
50					17	3.100	40.5	3.650	51	3.500	57.5	3.250	
55							32.5	3.000	45.5	3.000	53.5	2.800	
60							22	2.250	40	2.500	49	2.400	
65									33	2.050	44.5	2.050	
70									25	1.550	39.5	1.700	
75									11	700	34	1.350	
80											27	1.000	
85											17	500	
	0	6.500	0	3.000	0	1.600	0	700					
AGREGAR A CAPACIDADES UANDO NO HAY NINGUN JIB GUARDADO (lb)		700		400		300		200		200		100	
1 LÍNEA DE ARTÍCULO	2 LÍNEA DE ARTÍCULO	3 LÍNEA DE ARTÍCULO	4 LÍNEA DE ARTÍCULO	5 LÍNEA DE ARTÍCULO	6 LÍNEA DE ARTÍCULO	<b>AVISO</b>							
						• No bloquee la línea de bloqueo contra el punto de vuelco cuando el boom esta extendido. • Mantener al menos 3 vueltas de carga en el tambor en todo momento. • Utilice sólo 9/16" de diámetro cable resistente al giro con 38,500 lb resistencia a la ruptura de esta máquina. • Capacidad máxima con "ráfaga de velocidad" es 3,000 libras.							
TIRO MÁXIMO 7.700 lb	TIRO MÁXIMO 15.400 lb	TIRO MÁXIMO 23.100 lb	TIRO MÁXIMO 30.800 lb	TIRO MÁXIMO 38.500 lb	TIRO MÁXIMO 42.000 lb								

# Diagrama de Elevación

## Modelo National CRANE Corporation

23 TON

R23-A



**NOTA:**

1. Operar con el radio cuando el boom principal está totalmente extendido, si es necesario aumentar el ángulo del boom para mantener el radio cargado.
2. Operar con jib con el ángulo del boom cuando el boom principal no está completamente extendido. No exceda la capacidad nominal de cualquier boom con la longitud reducida.

LMI INTERRUPTOR CÓDIGO DE FUNCIONAMIENTO	
POSICIÓN DEL INTERRUPTOR (REF #17)	MODO DE FUNCIONAMIENTO
01	BOOM PRINCIPAL - JIB NO GUARDADO
02	BOOM PRINCIPAL - JIB GUARDADO
03	27 FT TELE JIB
04	48 FT TELE JIB
11	CESTA PRINCIPAL EN BOOM PRINCIPAL
12	CESTA PRINCIPAL EN 27 FT TELE JIB
13	CESTA PRINCIPAL EN 48 FT TELE JIB

# Dimensiones

## Modelo National CRANE Corporation

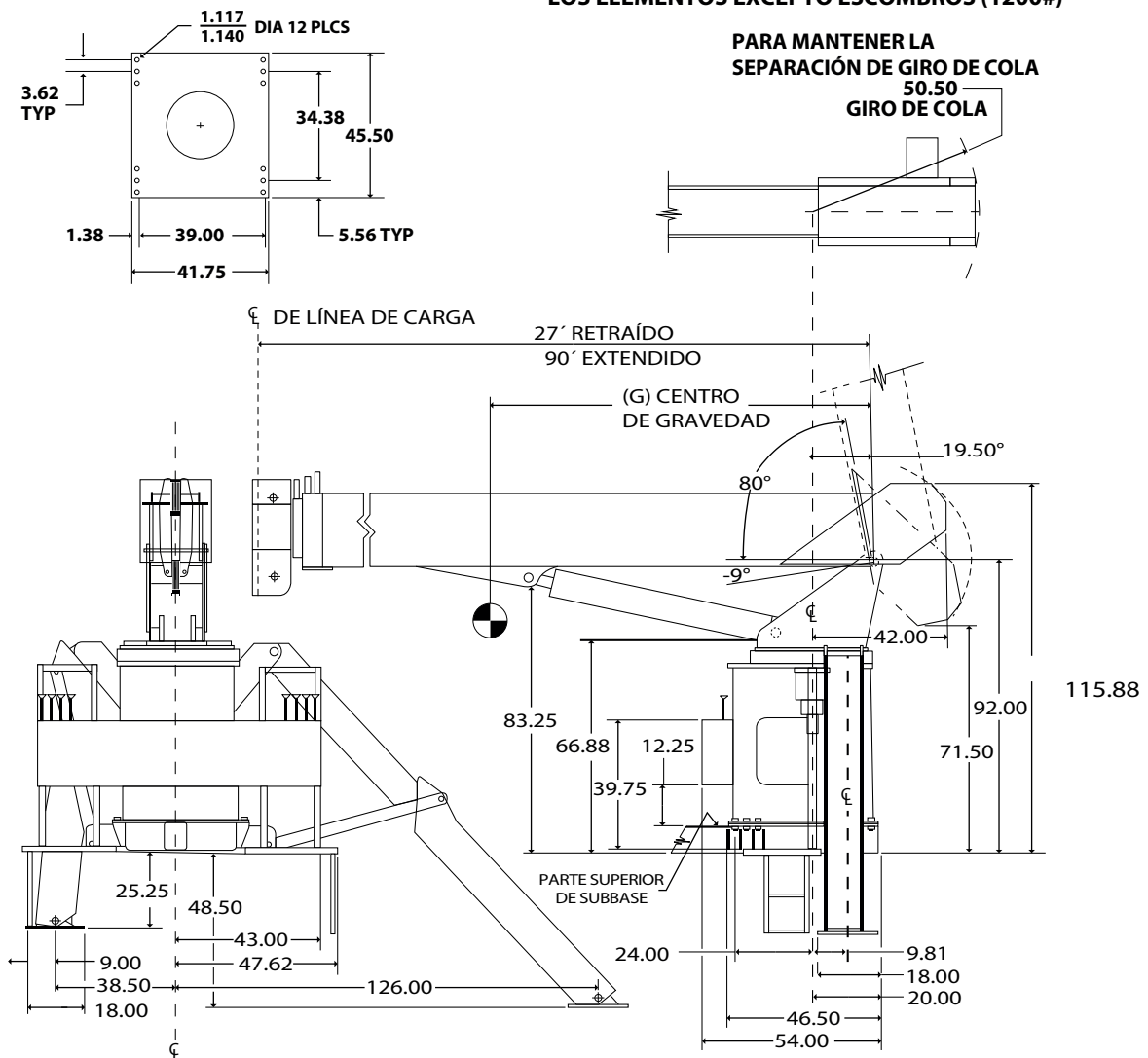
23 TON

R23-A

ALTURA MÁXIMA	ANCHO MÁXIMO	EXT. ESTABILIZADOR	ESTABILIZADORES RANGO COMPLETO	LARGO MÁX
3.81 mts	2.45 mts	4.7 mts	6.35 mts	10.74 mts

SERIES	LONGITUD RETRAÍDA	LONGITUD EXTENDIDA	G	SECO* WT/LB	CON ACEITE* WT/LB
990	27 FT	90 FT	98°	19.000*	19.800*
969	27 FT	69 FT	90°	17.400*	18.150*

**PESO INCLUYE TODOS  
LOS ELEMENTOS EXCEPTO ESCOMBROS (1200#)**



# Glosario

**Boom** = Brazo Hidráulico Telescópico

**Jib** = Plumín (brazo)

**Main** = Principal

**Power Pin. Fly** = Clavija de alimentación eléctrica

**Offset** = Desplazamiento

**Winch** = Malacate / Cabrestante

## Unidades de medidas

**cc** = Centímetros cúbicos

**ft** = Pies

**g** = Grados

**In** = Pulgadas

**kg** = Kilogramos

**kPa** = Kilopascales

**lb** = Libras

**m** = Metros

**mm** = Milímetros

**psi** = Libras por pulgada cuadrada

**ton** = Toneladas